

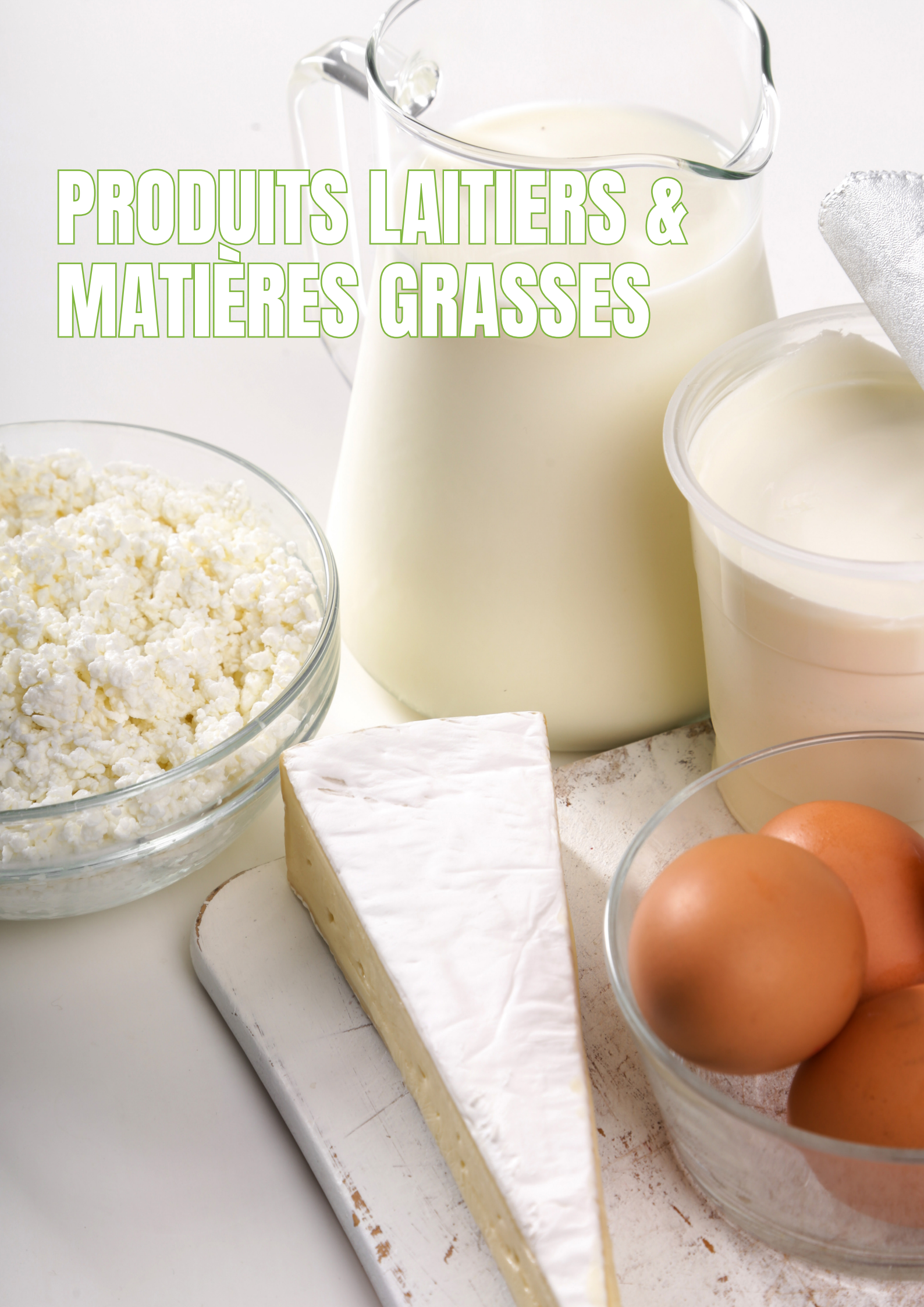


# CATALOGUE

## PRODUITS FRAIS



# PRODUITS LAITIERS & MATIÈRES GRASSES





# LAITS



**LAIT UHT 1/2 ÉCRÉMÉ - ENTIER - ÉCRÉMÉ**  
113941 - 51153 - 142663  
Pack de 6x1 litre

**LAIT UHT BOUTEILLE 1/2 ÉCRÉMÉ**  
110850 - Pack de 6x1 litre

**LAIT UHT 1/2 ÉCRÉMÉ**  
101393 - Outre de 10 litres

**POUDRE DE LAIT 26%**  
114531 - Sac de 10kg  
114532 - Sac de 25kg

# CRÈMES



**CRÈME FRAÎCHE LÉGÈRE 15%**  
60081 - Seau de 5L



**CRÈME FRAÎCHE LÉGÈRE ÉPAISSE 15%**  
64909 - Seau de 5L



**CRÈME FRAÎCHE 30%**  
32290 - Pot de 50cl



**CRÈME FRAÎCHE ÉPAISSE 30%**  
100246 - Pot d'1L



**CRÈME FRAÎCHE ÉPAISSE 30%**  
111360 - Seau de 5L



**CRÈME FRAÎCHE ÉPAISSE 30%**  
100231 - Seau de 5L



**CRÈME FLUIDE 33%**  
60080 - Seau de 5L



**CRÈME FRAÎCHE DOUBLE 33%**  
32046 - Seau de 5L



**CRÈME ÉPAISSE AOP 40%**  
101256 - Seau de 5L



# CRÈMES

Spéciale  
Cuisson



**CRÈME UHT CUISINEL 12%**  
64939 - 1L ou Pack de 6x1L

Spéciale  
Cuisson



**CRÈME UHT  
LÉGÈRE CUISSON  
ET LIAISON 12%**  
64911 - Pack de 6x1L

Spéciale  
Cuisson



**CRÈME UHT SPÉ  
CUISSON 18%**  
44610 - Pack de 6x1L

Spéciale  
Cuisson



**CRÈME UHT  
LIAISON 18%**  
64923 - Pack de 6x1L

Spéciale  
Cuisson



**CRÈME UHT  
SPÉ CUISSON 18%**  
250468 - Pack de 6x1L

Spéciale  
Cuisson



**CRÈME UHT  
CULINAIRE  
20%**  
64941 - 1L ou  
Pack de 6x1L

Multi -  
Usages



**CRÈME UHT  
MULTI-USAGE 30%**  
50891 - Pack de 6x1L

Spéciale  
Pâtisserie



**CRÈME UHT 35%**  
58805 - Pack de 6x1L

Multi -  
Usages



**VÉGÉTOP UHT**  
57529 - 1L ou  
Pack de 6x1L

Spéciale  
Pâtisserie



**CRÈME DE NORMANDIE  
UHT 35%**  
112505 - Pack de 6x1L

Multi -  
Usages



**CRÈME UHT 35%**  
142333 - Pack de 6x1L

Spéciale  
Pâtisserie



**CRÈME EXCELLENCE  
UHT 35%**  
64933 - Pack de 6x1L

Spéciale  
Pâtisserie



**CRÈME UHT 35%**  
64936 - Pack de 6x1L





# BEURRES ET MATIÈRES GRASSES



**BEURRE DOUX VACHE BLEUE**  
170975 - 500g

**BEURRE DEMI-SEL VACHE ROUGE**  
100069 - 500g



**BEURRE CHARENTES POITOU AOP DEMI-SEL**  
66379 - 250g  
232545 - 500g



**BEURRE DOUX**  
60249 - Plaquette 250g



**MINI BEURRIER DEMI-SEL AOP**  
42202 - Portion 25g x48



**BEURRE CHARENTES POITOU AOP DEMI-SEL**  
32036 - Plaquette 250g

**BEURRE CHARENTES POITOU AOP DOUX**  
32037 - Plaquette 250g



**BEURRE MICROPAIN DOUX**  
64327 - Plaquette 10g x 100

**BEURRE MICROPAIN DEMI-SEL**  
64305 - Plaquette 10g x 100



**BEURRE MICROPAIN DOUX**  
64319 - Plaquette 10g x 100

**BEURRE MICROPAIN DEMI-SEL**  
64318 - Plaquette 10g x 100



**BEURRE CHARENTES POITOU AOP DOUX**  
41112 - Plaquette 250g



**BEURRE CHARENTES POITOU AOP DEMI-SEL MOTTE**  
41120 - Panier de 250g



**BEURRE CHARENTES POITOU AOP CONVIELETTE**  
40120 - 15g x 30 - DOUX  
53085 - 15g x 30 - DEMI-SEL



**BEURRE ISIGNY AOP BARATTE DEMI-SEL**  
64358 - Panier de 5kg



**BEURRE CHARENTES POITOU AOP DE TOURAGE**  
64357 - Plaquette 2kg  
Colis de 2kg x5



**BEURRE CHARENTES POITOU AOP DE BARATTE**  
32042 - Motte de 5kg - Demi-Sel  
32043 - Motte de 5kg - Doux







**BEURRE TARTIMALIN  
DEMI-SEL LÉGER**  
101249 - 1kg

**BEURRE TARTIMALIN  
DOUX LÉGER**  
64324 - 1kg



**MARGARINE VÉGÉTALE  
SULFU 80%**  
61337 - 500g

**MARGARINE CUISINE  
SULFU 60%**  
56754 - 500g



**MARGARINE CUISINE**  
62751 - 500g



**BLUE BAND CUISSON/CULINAIRE  
UHT 15% MG**  
60311 - 1L ou Pack de 8x1L



**BLUE BAND LIAISON/  
FOISONNEMENT UHT  
31% MG**  
60312 - 1L ou Pack de 8x1L



**CUIRE & RÔTIR UHT 21%**  
BEURRE CLARIFIÉ  
64250 - Bouteille 1L ou  
Pack de 6L



**PHASE BIDON**  
64249 - Bidon 3,7L



**GRAISSE DE PALME**  
112301 - Carton de 10kg



# OEUFS



## OEUFS FRAIS

CALIBRE MOYEN ou GROS

x60 / x180 / x360

52587 / 52592 / 52588 / 52595 / 52589 / 52596

## OEUFS DE CAILLE X18

46746

Oeufs Plein Air ou BIO sur demande



## OEUF ENTIER LIQUIDE

68626 - Bidon de 5L



## OEUF ENTIER LIQUIDE

68482 - Bidon d'1kg  
142448 - Bidon d'2kg  
142447 - Bidon d'5kg

## BLANC D'OEUF LIQUIDE

555525 - Bidon d'1kg  
142451 - Bidon d'1kg  
43647 - Bidon d'1kg (BIO)

## JAUNE D'OEUF LIQUIDE

68653 - Bidon d'1kg  
142450 - Bidon d'1kg



## OEUFS ÉCALÉS

144178 - Calibre 43/53 x75



## OEUFS BROUILLÉS

65269 - Colis de 4x1kg



## OEUFS POCHÉS MOULÉS

68655 - Colis de 8x6 oeufs



## OEUFS DURS ÉCALÉS

144191 - Poche de 4x10



## OEUFS DE CAILLE

46943 - Colis de 6 boîtes de 18



# LES DESSERTS





# FROMAGES BLANCS & PRÉPARATIONS DESSERTS

PRÉPARATIONS DESSERTS



**FROMAGE FRAIS  
BATTU 0%**  
48617 - Seau de 5kg



**FROMAGE FRAIS  
BATTU NATURE 3,1%**  
53557 - Seau de 1kg  
53485 - Seau de 5kg



**FROMAGE FRAIS  
DE CAMPAGNE 7%**  
48624 - Seau de 5kg



**FROMAGE FRAIS  
BATTU NATURE 7,8%**  
53571 - Seau de 1kg  
LAIT PATURAGE  
53524 - Seau de 5kg



**FROMAGE FRAIS  
CHÈVRE 8%**  
101023 - Seau de 2kg



**CRÈME UHT SUBLIME  
MASCARPONE 36,5%**  
50129 - 1L ou Pack de 6L



**FROMAGE BLANC  
BBC 40%**  
64286 - Pot de 750g  
58233 - Seau de 5kg



**MASCARPONE 42%**  
171037 - Colis de 6 pots



**FAISSELLE 6% MG  
LAIT PATURAGE**  
32112 - Pot de 100g  
Colis de 24 pots



**CRÈME SUCRÉE  
VANILLÉE UHT 33%**  
53651 - 1L ou Pack de 6L



**CRÈME SUCRÉE  
VANILLÉE UHT**  
100114 - Brique de 1L



**CRÈME ANGLAISE UHT**  
32278 - 1L ou Pack de 6L



**CRÈME ANGLAISE UHT**  
100109 - 50cl Pack de 6  
232547 - 1L au détail





**CRÈME SUCRÉE VANILLÉE UHT**

64926 - Bouteille de 2L

**CRÈME ANGLAISE UHT**

64977 - Bouteille de 2L

Au détail ou pack de 6L



**CRÈME FOUETTÉE SUCRÉE UHT**

56253 - Bouteille de 750mL



**PRÉPA TIRAMISU MASCARPONE UHT**

550822 - Brique de 1L



**PRÉPA CRÈME BRÛLÉE UHT VANILLE BOURBON**

64985 - Brique de 1L

**PRÉPA CHEESECAKE UHT**

46129 - Brique de 1L



**CRÈME CARAMEL UHT**

551128 - Bouteille de 1L

1L ou pack de 6L

**PRÉPA PANNA COTTA UHT**

551082 - Bouteille de 1L

1L ou pack de 6L

**PRÉPA TIRAMISU UHT MASCARPONE**

172701 - Bouteille de 1L

1L ou pack de 6L

**PRÉPA CRÈME BRÛLÉE UHT VANILLE BOURBON**

65266 - Bouteille de 1L

1L ou pack de 6L



**PRÉPA CRÈME BRÛLÉE UHT VANILLE BOURBON**

64975 - Brique de 1L

**PRÉPA TIRAMISU UHT**

550095 - Brique de 1L

**PRÉPA PANNA COTTA UHT VANILLE BOURBON**

63693 - Brique de 1L

**PRÉPA SABAYON UHT GRATIN DE FRUITS**

64957 - Brique de 1L



**BLANCS EN NEIGE SUR LIT DE CARAMEL**

68587 - Barquette de 300g



**RIZ AU LAIT**

45178 - Poche de 1,7kg

Colis de 4 sachets



**SALADE DE FRUITS FRAIS**

164111 - 5 FRUITS Seau de 3kg

164808 - GOURMANDE 6 Fruits Seau de 3kg

164809 - EXOTIQUE Seau de 3kg



# LES FROMAGES







# FROMAGES DE NOS RÉGIONS

Saint Pierre du Chemin



**CHABIS AFFINÉ**  
46860 - Fromage de 150g



**COEUR VENDÉEN**  
46871 - Fromage de 120g



**CABRIS FRAIS**  
46862 - Fromage de 200g



**CROTTINS AFFINÉ**  
46859 - 2 Fromages de 60g



**CHÈVRE LONG FRAIS BLANC**  
46867 - Fromage de 280g



**CHÈVRE LONG FRAIS CENDRÉ**  
46865 - Fromage de 280g



**CHÈVRE LONG AFFINÉ**  
46866 - Fromage de 250g



**CARRÉ AFFINÉ BLANC**  
46934 - Fromage de 200g



**CARRÉ AFFINÉ CENDRÉ**  
46933 - Fromage de 200g



**MOTHAIS SUR FEUILLE NATURELLE**  
46858 - Fromage de 180g



**DÉLICE AFFINÉ CENDRÉ**  
46932 - Fromage de 150g



**DÉLICE FRAIS BLANC**  
46863 - Fromage de 200g



**DÉLICE FRAIS CENDRÉ**  
46864 - Fromage de 200g





# FROMAGES DE NOS RÉGIONS



**PETIT MARAICHIN**  
52708 - Fromage de 350g  
Lait vache pasteurisé



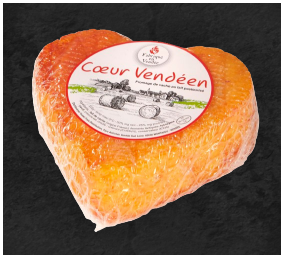
**LE RICOCHET**  
59673 - Fromage de 250g  
Lait vache pasteurisé



**P'TITE CABRI'YOLE**  
59671 - Fromage de 250g  
Lait vache pasteurisé



**TOMMETTE DES CHAMPS**  
60503 - Fromage de 250g  
Lait vache pasteurisé



**LE COEUR VENDÉEN**  
59669 - Fromage de 220g  
Lait vache pasteurisé



**MAILLEZAIS**  
46945 - Fromage de 220g  
45436 - Fromage de 550g  
Lait vache/chèvre pasteurisé



**VACHER VENDÉEN**  
52710 - Fromage de 250g  
52709 - Fromage de 600g  
Lait vache pasteurisé



**TOMME AUX 4 BAIES**  
59667 - Fromage de 1,5kg  
Lait vache pasteurisé



**BODICHE VENDÉENNE**  
**NATURE**  
40636 - Fromage de 1,5kg

**CUMIN**  
40635 - Fromage de 1,8kg



**TOMME DE VACHE AU MUSCADET**  
45434 - Fromage de 3kg



**TOMME DE CHÈVRE AU MUSCADET**  
59672 - Fromage de 5kg  
Lait chèvre pasteurisé



**TOMME DU VENTRE À CHOUX**  
59666 - Fromage de 5kg  
Lait vache pasteurisé



**MEULE VENDÉENNE**  
47937 - Fromage de 11kg



# FROMAGES DE VACHE



**CAMEMBERT  
LAIT CRU AOP**  
32116 - Fromage de 250g  
**PASTEURISÉ**  
32094 - Fromage de 250g



**PETIT CAMEMBERT LC**  
550042 - Fromage de 150g  
Colis de 6 Fromages



**MUNSTER AOP LC**  
47573 - Fromage de 125g



**CHAOURCE AOP**  
32118 - Fromage de 250g



**REBLOCHON DE SAVOIE  
AOP LC**  
60607 - Fromage de 500g



**LANGRES AOP  
CHALANCEY**  
551737 - Fromage de 200g



**PONT L'ÉVÊQUE AOP**  
112367 - Fromage de 330g



**LIVROT AOP**  
117975 - Fromage de 500g



**MAROILLES AOP**  
57857 - Fromage de 750g



**CURÉ NANTAIS**  
551638 - Fromage de 750g  
**AFFINÉ AU MUSCADET**  
551641 - Fromage de 200g



**CHEDDAR ROUGE BLOC**  
37270 - Fromage de 3,3kg



**CANTAL AOP JEUNE**  
56094 - Fromage de 2,5kg







**PETIT BLEU DES NEIGES**  
170458 - Fromage de 250g



**BRIE PASTEURISÉ**  
556101 - Fromage de 1kg  
550922 - Fromage de 3kg



**BLEU D'Auvergne AOP**  
113628 - Fromage de 1,25kg



**TOMME DE SAVOIE IGP LC**  
47929 - Fromage de 1,8kg



**SAINT NECTAIRE AOP LAITIER FERMIER**  
32105 - Fromage de 1,8kg  
47997 - Fromage de 1,6kg



**BRIQUE BLEU**  
552274 - Fromage de 1,9kg



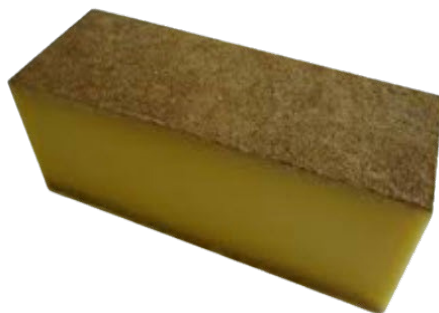
**EMMENTAL COEUR DE MEULE**  
551760 - Fromage de 2kg



**FOURME D'AMBERT AOP FERMIER**  
551295 - Fromage de 2kg



**TOMME BLANCHE**  
112361 - Fromage de 2kg



**COMTÉ AOP BLOC 4-6mois**  
45876 - Fromage de 2,5kg



**BEAUFORT AOP LC**  
52555 - Fromage de 2,5kg

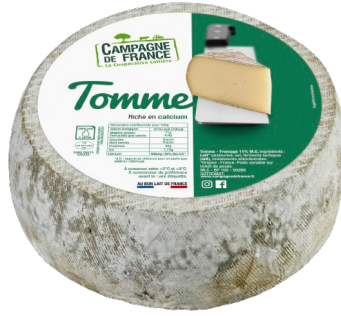






**RACLETTE LAITIÈRE**

112359 - Fromage de 3kg (demie)  
117768 - Fromage de 6kg (entière)



**TOMME AFFINÉ AUVERGNE**

112481 - Fromage de 1,8kg



**ABONDANCE AOP FERMIER LC**

30030 - Fromage de 4,4kg



**RACLETTE LAIT CRU**

66714 - Fromage de 6kg



**BRIE DE MEAUX LAIT CRU**

53517 - Fromage de 3kg



**SALERS AOP LC**

555133 - Fromage de 2,5kg



**MONTCADI CROUTE NOIRE**

66077 - Fromage de 2,7kg



**COMTÉ POINTE AOP 4 mois**

50894 - Fromage de 4kg



**BETHMALE LC VACHE**

41384 - Fromage de 4kg



**MORBIER LAIT CRU AOP**

555630 - Fromage de 3,3kg



**MIZOTTE**

66094 - Fromage de 3,9kg



**EMMENTAL BLOC**

32286 - Fromage de 3-4kg



# FROMAGES DE CHÈVRE ET DE BREBIS



## CHÈVRE LAIT MÉLANGE

60415 - Fromage de 180g

## TERRE DE FRAÎCHEUR

60292 - Fromage de 180g

## BÛCHE PUR CHÈVRE

29439 - Fromage de 1kg

## BÛCHE CHÈVRE AFFINÉ

337 - Fromage de 1kg



## CROTTIN CHAVIGNOL AOP LC

61019 - Fromage de 60g

Barquette de 12 ou 24 fromages



## BROUSSE DE BREBIS

178924 - Pot de 250g



## ROQUEFORT AOP EN DEMI LC

65380 - Fromage de 1,3kg



## BASQUE LP BREBIS

37522 - Fromage de 750g

Pur brebis



## FROMAGE DE BREBIS LP

68057 - Fromage de 1kg



## ROQUEFORT AOP EN DEMI LC BREBIS

32289 - Fromage de 1,35kg



## OSSAU-IRATY AOP

67204 - Fromage de 2,3kg

Pur brebis



## CAUSSENARD

47882 - Fromage de 3kg

Pur brebis



## OSSAU IRATY AOP LP

30054 - Fromage de 4,5kg

Pur brebis





# FROMAGES RÂPÉS ET MOZZARELLAS



## CANTAL AOP

113822 - Jeune râpé - 2kg



## LES EMMENTALS RÂPÉS

114811 - Toque et Tablier - 1kg  
142919 - Paysan Breton - 1kg  
46928 - Simplement France Frais - 1kg



## CHEDDAR ROUGE

64013 - Jeune râpé - 1kg



## LES MOZZARELLAS EN COSSETTES

### SACHET DE 2,5kg

112556 - TOQUE & TABLIER  
59305 - TERRE DE FRAÎCHEUR  
61806 - MAESTRELLA

### BARQUETTE DE 2,5kg

119315 - CUBETTI GALBANI

### SACHET DE 2kg

60453 - ARLA

## LES MOZZARELLAS RÂPÉES

### SACHET DE 2,5kg, RÂPÉ FIN OU GROS

60208 - TOQUE & TABLIER  
555433 - CANTADORA  
177163 - MAESTRELLA -

### BARQUETTE DE 2,5kg

46699 - PERFETTA GALBANI -  
142839 - FIORDILATTE - GALBANI

### SACHET DE 2kg

60454 - ARLA



## LES MÉLANGES MOZZARELLAS ET EMMENTAL

### GUSTO PIZZA

66294 - 22%

### MÉLANGE MOZZA / EMMENTAL

117871 - 60% mozza / 40% emmental



# LES SPÉCIALITÉS ITALIENNES





# SPÉCIALITÉS ITALIENNES



**MOZZARELLA VACHE BOULE**  
100958 - 125g



**MOZZARELLA BOULE LATTE BUFFALA**  
173271 - Colis de 8 sachets de 125g



**RICOTTA CASCINA**  
63189 - 250g



**CREME MASCARPONE**  
100961 - 250g  
100962 - 500g



**MOZZARELLA BURRATA**  
43152 - 200g  
43067 - 120g



**MOZZARELLA CERISE**  
46424 - Seau de 1kg



**MOZZARELLA FRAÎCHE ITALIENNE**  
66509 - 1kg

**MOZZARELLA PAIN (à cuire)**  
36432 - 1kg



**GORGONZOLA AOP DOUX LP**  
66298 - (1/8)



**GORGONZOLA AOP PRELIBATO**  
34425 - 1,5kg (1/8)



**GORGONZOLA AOP MASCARPONE**  
101389 - 1,3kg

## GRANA PADANO



**GRANA PADANO AOP LC PÉTALES**  
61684 - 500g



**GRANA PADANO AOP LC**  
45471 - 1kg  
100963 - 4,4kg

## FROMAGE ITALIEN



**FROMAGE RÂPÉS**  
30043 - 1kg

## PARMIGIANO



**PARMIGIANO REGGIANO AOP LC PÉTALES**  
171030 - 500g



**PARMIGIANO REGGIANO AOP RÂPÉ**  
170999 - 500g



**PARMIGIANO REGGIANO AOP**  
45468 - 1kg



**PARMIGIANO REGGIANO AOP**  
45468 - 1 kg  
570 - 4,5 kg



# LES TARTINABLES, DÉS ET PRÉTRANCHÉS





# FROMAGES TARTINABLES



## CANTADOU CUISINE

67213 - Nature  
67197 - Ail & fines herbes  
67192 - Curry  
67193 - 4 poivres  
Barquette de 500g  
101308 - Raifort  
Barquette de 1,25kg



**BOURSIGN AFH CUISINE**  
31051 - 1kg



**FROMAGE CRÈME TARTIMALIN**  
52245 - 1kg



**ST MÔRET TRAITEUR**  
67694 - 1kg



**TOST'O CHÈVRE**  
100714 - 750g



**PHILADELPHIA CREAM CHEESE**  
118933 - Fromage à la crème  
1,65kg



**VACHE QUI RIT NATURE**  
67746 - 1kg



**CREAM CHEESE**  
43897 - 1kg



**TARTARE AFH**  
100437 - 1kg



**MME LOÏK 500g**  
41549 - Sel de Guérande



**MME LOÏK 500g**  
41550 - Ail et fines herbes



# FROMMAGES EN DÉS ET PRÉTRANCHÉS

## IDÉALS POUR LES SALADES



**MIMOLETTE DÉS**  
556017 - 500g



**CANTAL AOP DÉS**  
45194 - 500g



**MINI DÉS CHÈVRE**  
56452 - 500g



**FOURME D'AMBERT  
AOP EN DÉS**  
66251 - 500g



**EMMENTAL DÉS 10X10**  
42390 - 1kg



**FROMAGE BREBIS EN DÉS  
LP SALAKIS**  
68057 - 1kg



**ROQUEFORT AOP MINI DÉS**  
43263 - 2 x 250g

## IDÉALS POUR SANDWICH BURGER ET PANINI



**RACLETTE TRANCHES**  
48628 - 400g - 18tr.



**TOMME BREBIS**  
42639 - 400g - 36tr.



**EMMENTAL**  
101005 - 500g - 30tr.



**CANTAL JEUNE AOP**  
43537 - 600g - 30tr.



**COMTÉ AOP LC**  
47797 - 480g - 32tr.



**CHEDDAR ROUGE**  
59857 - 9 x 9tr - 1kg



**TOASTINETTE CHEDDAR**  
60860 - 12g x 84tr.



# CHARCUTERIE & SAUCISSERIE





# LA CHARCUTERIE



**DÉS DE JAMBON CUIT**  
162962 - 2 x 500g



**PÉTALES DE JAMBON CRU**  
115531 - 500g

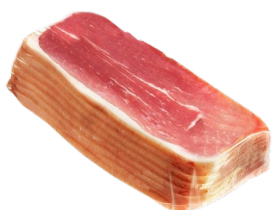


**ALLUMETTES DE JAMBON CRU**  
154262 - 500g



**RÂPÉ DE LARDON FUMÉ**  
164723 - 500g  
**LARDONS FUMÉS**  
553354 - 1kg  
**LARDONS FUMÉS ALLUMETTE**  
39909 - 1kg

**LARDONS FUMÉS ALLUMETTE**  
167275 - 1kg  
**LARDONS FUMÉS CUIITS 6x8**  
57573 - 1kg



**JAMBON DE VENDÉE IGP**  
164053 - Sous vide - 130g x10



**JAMBON SERRANO STG  
AVEC INTERCALAIRES**  
554523 - 20 Tranches - 500g



**POITRINE FUMÉE**  
140820 - VPF - 400g x2  
31656 - 500g



**JAMBON SEC SUP  
ITALIEN**  
169663 - 24tr. - 320g



**POITRINE FUMÉE EN DEMIE**  
58180 - 2kg



**JAMBON CRU DE PAYS**  
20 Tr. FINES  
168805 - 25g x20



**JAMBON DE PARME TRANCHÉ**  
168170 - 500g



**RÔTI JAMBON HERBE ROSTELLO 1/2**  
109720 - 4,2kg



**RÔTI CUIT FILET TRANCHES**  
159641 - 500g x 14 tr.



**RÔTI PORC SUP CUIT  
AU FOUR VF**  
553347 - 3,8kg





**JAMBON DE VENDÉE IGP**

553730 - 5,8kg  
115486 - 2,8kg (à l'ancienne)  
159121 - 24 tr. x25g



**VIANDE DE GRISONS IGP**

26178 - Demi 1,2kg



**SPECK - 1/2 TYROL**

164389 - 2,2kg



**JAMBON CUIT GRILL 1/2**

168804 - 3,5kg  
63227 - 10 tr. de 130g



**JAMBON SEC ITALIEN**

SANS OS  
164387 - 5,7kg



**JAMBON DE L'ÎLE DE RÉ**

SANS OS  
142268 - 5,5kg  
142267 - 20 tr. - 500g



**JAMBON SERRANO COUPE V**

554522 - Entier sans os (8 mois) 5,5kg

**JAMBON SERRANO BLOC 4D 1/2**

163979 - 10 mois - 2kg



**JAMBON DE PARME AOP**

168172 - 12 mois - 7kg





# LA CHARCUTERIE



**JAMBON 3 NOIX AVEC COUENNE  
CUIT SUPÉRIEUR**

550342 - 6,5kg env.



**JAMBON CUIT SUP. AC (avec os)**

61490 - 9kg



**JAMBON CUIT SUPÉRIEUR  
DD TORCHON**

65685 - 7,7kg  
59099 - 2,8kg



**JAMBON CUIT SUP. DD STD**

69514 - Entier 6,8kg  
41019 - Demi 3,5kg



**ÉPAULE CUITE DD STD**

31466 - 5kg



**JAMBON BLANC SUP.**

Rectangulaire format baguette  
56832 - 10 tr. x 50g

**JAMBON BLANC SUP. DD TORCHON**

68957 - 20 tr. x 50g  
65103 - 20 tr. x 40g



**JAMBON SUP. DD**

164837 - Tranchette - 1kg

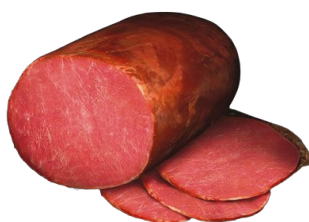




# LA CHARCUTERIE



**BACON Tr. ÉPAISSES**  
164050 - 2 x500g



**BACON FUMÉ 1/2**  
146792 - 1,5kg



**SALAMI DANOIS  
EN DEMI**  
553555 - 1,5kg

## ESPAGNOLE



**ALLUMETTES  
DE CHORIZO**  
554741 - 500g



**CHORIZO TRANCHÉ**  
168902 - Barquette de 500g



**CHORIZO SARTA BN**  
148153 - Doux 250g  
148154 - Fort 250g



**RONDELLES  
DE CHORIZO**  
148152 - 500g



**CHORIZO  
CULAR FORT**  
164377 - 1,5kg

## ITALIENNE



**SPIANATA  
ROMANA PICCANTE**  
168173 - 800g



**PANCETTA 1/2**  
165969 - 1,5kg



**COPPA EN  
TRANCHES**  
166901 - 50tr. x10g



**COPPA MORBIDA  
EN DEMIE**  
164379 - 700g



**BRESAOLA  
EN DEMIE**  
164380 - 1,5kg





# SAUCISSERIE ET ANDOUILLES



**MINI BOUDIN NOIR  
COCKTAIL ANTILLAIS**  
167228 - 55g x24



**BOUDIN NOIR  
AUX OIGNONS**  
65921 - 130g x10



**BOUDIN NOIR  
ARTISANAL**  
167239 - 120g x7



**BOUDIN NOIR  
OIGNON BRASSE**  
65922 - 1,2kg



**BOUDIN BLANC  
À L'ANCIENNE**  
167241 - 7 x120g



**ANDOUILLETTE À LA FICELLE**  
48827 - 220g - Colis de 10 pièces



**ANDOUILLETTE DE TROYES**  
58401 - 140g x8



**ANDOUILLETTE PP NAT.**  
23866 - 130g  
Sachet de 10 pièces

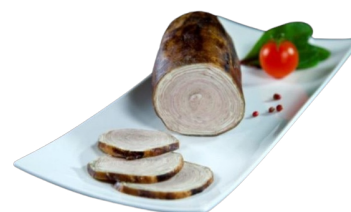
**ANDOUILLETTE VIRE 5A**  
154975 - 190g x3



**ANDOUILLE BRETAGNE BA**  
60548 - 2kg



**ANDOUILLE DE VIRE**  
167273 - 1,5kg - POUSSOIR  
550262 - 1,6kg - TRÉSSÉE MAIN



**ANDOUILLE GUÉMÉNÉ 1/2**  
550260 - 800g



**MINI RILLAUDS  
COCKTAIL**  
179674 - 1,2kg



**RILLAUDS AC**  
56626 - 1,1kg







**SAUCISSES HERBES**  
168897 - 130g - 2x20 unités  
**CHIPOLATAS HERBES**  
**ARTISANALE BN**  
161624 - 20x50g



**SAUCISSES FRAICHE PP BN**  
65933 - 130g - 2x10 unités  
**CHIPOLATAS NATURE**  
161606 - 20x50g



**SAUCISSES AU MUSCADET HERBES**  
167233 - 10x140g



**SAUCISSES DE STRASBOURG BC**  
553352 - 50g x20



**SAUCISSES DE FRANCFORT JAUNE BC**  
553353 - 50g x20



**MERGUEZ BN**  
68367 - 20x 50g  
161625 - 20x 50g



**MERGUEZ (précuite)**  
162563 - 50g x20



**SAUCISSES FUMÉE (à cuire)** **SAUCISSES FUMÉE (cuite)**  
179635 - 15 x110g **SUP. BN VF**  
168468 - 12 x125g





# SAUCISSONS, PÂTÉS ET RILLETTES



**GRIGNOTON  
NAT. VF**  
550338 - 1kg



**SAUCISSON AIL BLANC CHOIX**  
57873 - 1kg

**SAUCISSON AIL FUMÉ CHOIX**  
57874 - 1kg

**SAUCISSON AIL FUMÉ BN**  
167237 - 1kg



**TÊTE ROULÉE**  
68948 - 2,2kg



**CERVELAS CUIT**  
57875 - 1kg



**SAUCISSE SÈCHE  
EN BRASSE**  
113817 - 3kg

**SAUCISSON SEC**  
68313 - 1,1kg



**ROSETTE PP**  
550047 - 2,8kg

**ROSETTE LYON**  
165365 - 2x25tr. - 500g



**PÂTÉ EN CROÛTE  
PRÉTRANCHÉ**  
162752 - 23 x65g



**TERRINES 1,7kg**  
58174 - Canard poivre vert  
69516 - Lapin muscadet



**MOUSSEROND CANARD ROULÉ**  
59115 - 1,2kg



**PÂTÉ DE CAMPAGNE  
SUP. DÉMOULÉ**  
68353 - 1,7kg



**MUSEAU DE PORC  
SANS BARDE**  
550328 - 1,8kg



**TRIPES À LA MODE DE CAEN**  
69733 - Pain de 2,35kg



**PÂTÉ DE CAMPAGNE  
PETIT MOULÉ**  
113507 - 1,5kg  
**PÂTÉ DE CAMPAGNE ART.**  
167231 - 1,5kg



**CRÈME DE FOIE RECTANGLE**  
63221 - 2,1kg  
**PÂTÉ DE FOIE RECTANGLE**  
113508 - 1,4kg



**RILLETTES DU MANS**  
142203 - 1,2kg  
**RILLETTES D'ANJOU  
AU SEL DE GUÉRANDE**  
179667 - 2kg



**RILLETTES D'OIE**  
56181 - 1kg  
**RILLETTES DE POULET**  
165359 - 1,2kg



# LA VOLAILLE





# ÉMINCÉS DE VOLAILLE ET CONFITS



**FILET DE POULET CUIT RÔTI**  
166520 - 1kg



**ÉMINCÉ FILET DE POULET RÔTI CUIT**  
167961 - S/A - 500gx2



**ÉMINCÉ DE PASTRAMI**  
117914 - 300g



**ÉMINCÉ DE FILET DE CANARD CUIT FUMÉ**  
106303 - Barquette de 500g



**MAGRET DE CANARD FUMÉ TRANCÉ**  
61838 - 270g

**MAGRET DE CANARD FUMÉ ENTIER**  
552269 - 310g



**GÉSRIERS DE POULET CONFIT**  
117856 - 1kg  
80367 - 2kg



**GÉSRIERS DE CANARD CONFIT**  
140840 - 1kg



**RÔTI DE BOEUF CUIT MACREUSE**  
166723 - 2kg



**CUISSE DE CANARD GRAS CONFIT**  
168159 - 1,8kg



**NOIX DE JOUE DE PORC CONFITE**  
36923 - Sachet de 2kg



**JAMBONNETTE DE POULET CONFIT**  
554826 - Sachet de 20 Colis de 2



**JAMBONNETTE DE DINDE CONFITE**  
118270 - Sachet de 6 - 2kg



# VOLAILLES CRUES ET DÉCOUPÉES



**AIGUILLETTE DE POULET BLANC**

48233 - Sachet de 2,5kg



**SUPRÊME DE POULET**

31182 - 160/220g x4 -  
Colis de 4x4



**HAUT DE CUISSE POULET DÉJOINTÉE**

181277 - 130/160g  
Sachet de 10



**CUISSE POULET DÉJOINTÉE**

166038 - 240/260g - Sachet de 10  
Colis de 4



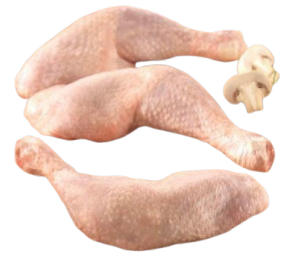
**SAUTÉ DE POULET BBC**

169378 - 50/70g - Sachet de 2,5kg  
Colis de 2



**FILET DE POULET JAUNE SP VF**

163961 - 140/160g - Sachet de 10



**CUISSE POULET AVEC DOS VF**

57354 - 260/300g - Sachet de 10

**FILET DE POULET**

168640 - 150/190g - Sachet de 2,5kg



**COEUR DE POULET**

37999 - Sachet de 1kg  
Colis de 5



**GÉSIER DE POULET**

56855 - Sachet de 1kg  
Colis de 5



**PILON DE POULET BLANC**

31191 - 80/120g - Sachet de 10



**FOIE DE POULET CONFIT CANARD**

281 - Sachet de 1kg  
Colis de 5

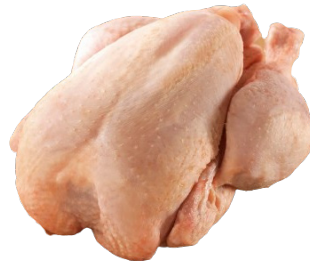


**CORDON BLEU DE DINDE CUIT**

160587 - 125g - Sachet de 10  
Colis de 4

**CORDON BLEU DE POULET**

164710 - Barquette de 1,5kg  
Colis de 4



**POULET «FERMIER» BLANC PAC LR**

47356 - Pièce de 1,9kg  
Colis de 8



**POULET JAUNE PAC**

48304 - Pièce de 1,5kg  
Colis de 4





## LA PINTADE



### SUPRÊME DE PINTADE

31540 - 220g x10  
Colis de 5



### CUISSE DE PINTADE

154370 - 180/220g x20



### PINTADE PAC

56614 - Pièce de 1,1kg  
Colis de 5



### PINTADE «FERMIÈRE» PAC ANCENIS LR

39422 - Pièce de 1,2/1,6kg  
Colis de 4

## LE CANARD



### SAUTÉ DE CANARD S/OS

119336 - Sachet de 2,5kg  
Colis de 2



### FILET DE CANARD

119753 - 280/340g  
Sachet de 2  
Colis de 5



### CUISSE DE CANARD

160760 - 280/330g  
Sachet de 2  
Colis de 8



### FILET CANETTE

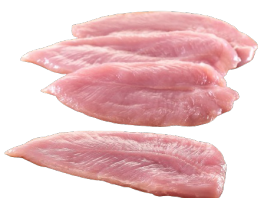
119790 - 160/200g  
Sachet de 2



### CUISSE DE CANETTE

31498 - 170/200g

## LA DINDE



### ESCALOPE DE DINDE

41519 - 120g  
Sachet de 10  
Colis de 5



### FILET DE DINDE MÂLE PARÉ

166378 - 1,2/1,8kg  
Colis de 5



### ÉMINCÉ CUISSE DE DINDE

160318 - 2,5kg



### SAUTÉ DE DINDE SANS PEAU 70/90g

56170 - Barq. de 2,5kg  
Colis de 2



### GÉSIER DE DINDE

119378 - Barq. de 1kg  
Colis de 5



### FOIE DE DINDE

119997 - Barq. de 1kg  
Colis de 5



### PAUPIETTE DE DINDE SANS PORC SV

553579 - 140g - Sachet de 10  
Colis de 4



### BROCHETTE DE DINDE

48261 - 130g - Sachet de 10





# LES VIANDES FRAÎCHES





# VIANDES FRAÎCHES

## LE PORC



**TRAVERS DE PORC**

69746 - 1,9kg  
JEAN FLOCH



**ARAIGNÉE DE PORC**

167941 - 2,5kg  
LENAJA



**FILET MIGNON DE PORC FUMÉ**

168521 - 500g  
LENAJA



**SAUTÉ DE PORC ÉPAULE BBC**

168442 - 2,5kg  
JEAN FLOCH



**FILET MIGNON DE PORC**

182690 - 600g  
LENAJA



**RÔTI PORC ÉCHINE S/OS BBC**

168441 - 3kg  
JEAN FLOCH



**ESCALOPE DE PORC**

169630 - 140/160g - Sachet de 20  
JEAN FLOCH



**CÔTE DE PORC ÉCHINE BBC**

169628 - 140g - Sachet de 20





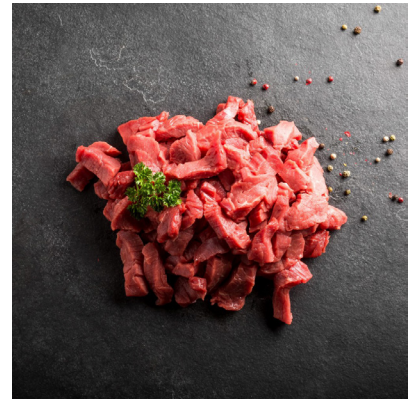
# PIÈCES ET MUSCLES ENTIERS



**PAVÉ DE BOEUF MARINÉ**  
180g x 6



**CUBE DE BOEUF MARINÉ VBF**  
Colis de 5 - 1kg



**ÉMINCÉ DE BOEUF MARINÉ VBF**  
Colis de 6 - 1kg



**FAUX FILET EN DEMI VBF**  
Pièce de 3 à 5kg env.



**FAUX FILET ENTIER VBF**  
Pièce de 7kg env.



**FILET DE BOEUF VBF**  
Pièce de 2,5 à 3kg env.



**ENTRECÔTE EN DEMIE VBF**  
Pièce de 3kg env.



**ENTRECÔTE ENTIÈRE VBF**  
Pièce de 4,5kg +



**PALERON VBF**  
Pièce de 3kg env.



**BAVETTE D'ALOYAU VBF**  
Pièce de 1,8kg env.



**COEUR DE TENDE DE TRANCHE VBF**  
Pièce de 7,5kg env.





COLLECTION  
**RUBIE**

LES MEILLEURES VIANDES SÉLECTIONNÉES  
PAR NOS BOUCHERS

TRI DES CARCASSES : SÉLECTION DES MORCEAUX : MATURATION OPTIMALE



**FILET DE BOEUF**  
49711 - 3kg



**ENTRECÔTE**  
49710 - 3,5/5,5kg



**1/2 FAUX FILET DE BOEUF**  
49400 - 3/4,5kg



**PALERON DE BOEUF**  
26056 - 2,8kg



**COEUR DE RUMSTEAK**  
49399 - 3kg



**BOURGUIGNON DE BOEUF**  
26181 - Côte 60g - 3kg



# LES ANTIPASTI





# LES ANTIPASTI



**POIVRONS LANIÈRES MARINÉS**  
33786 - Barquette de 1kg



**COURGETTES GRILLÉES MARINÉES**  
32990 - Barquette de 1kg



**TOMATES CONFITES À L'HUILE**  
32986 - Barquette de 1kg



**TOMATES CERISES CONFITES**  
33784 - Barquette de 1kg



**MÉLANGE DE LÉGUMES**  
33787 - Barquette de 1kg



**QUARTIERS ARTICHAUDS GRILLÉS**  
32989 - Barquette de 1kg



**POIVRONS GRILLÉS**  
32988 - Barquette de 1kg



**AUBERGINES GRILLÉES MARINÉES**  
32987 - Barquette de 1kg





# LES PRODUITS DE LA MER





# PRODUITS DE LA MER



**SAUMON FUMÉ**  
88151 - 40g x 25tr.  
64196 - 600/900g



**THON AU NATUREL MX**  
184602 - 800g - 4/4



**THON NATUREL, ÉMIETTÉ, ÉGOUTTÉ**  
234828 - Poche de 950g



**ANCHOIS MARINÉ À L'HUILE**  
32979 - 1kg



**FILET HANCHOIS ALLONGÉ HUILE**  
32974 - 800g - 4/4



**FILETS DE HARENG À L'HUILE**  
115096 - Seau de 3kg



**SARDINES À L'HUILE**  
232506 - Boîte 3/1



**FILETS DE HARENG SOUS VIDE**  
68837 - 1kg



**CREVETTES DÉCORTIQUÉES**  
161758 - 900g - 200/400



**ROULEAU SURIMI MOSAÏQUE PÊCHE DURABLE**  
553348 - 1kg



**BÂTONNETS DE SURIMI SAVEUR CRABE**  
147015 - 500g  
Colis de 12 barquettes



**MIETTES DE SURIMI SAVEUR CRABE PÊCHE DURABLE**  
553393 - 500g





Suivez-nous sur les réseaux sociaux



Sauf erreurs typographiques ou rupture de stock.  
L'entreprise peut-être amenée à remplacer un produit par un autre de qualité et de prix équivalents.  
L'alcool est dangereux pour la santé. À consommer avec modération.

Édité par Ouest Frais Distribution - Avril 2024

*Ouest  
Frais*  
DISTRIBUTION